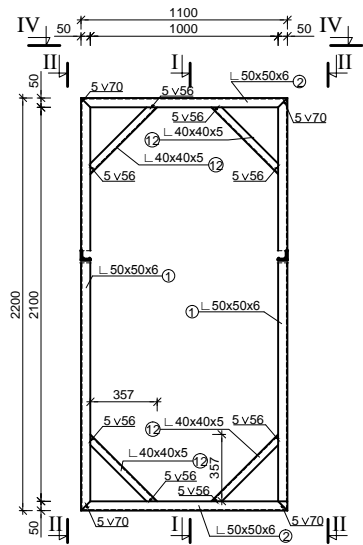
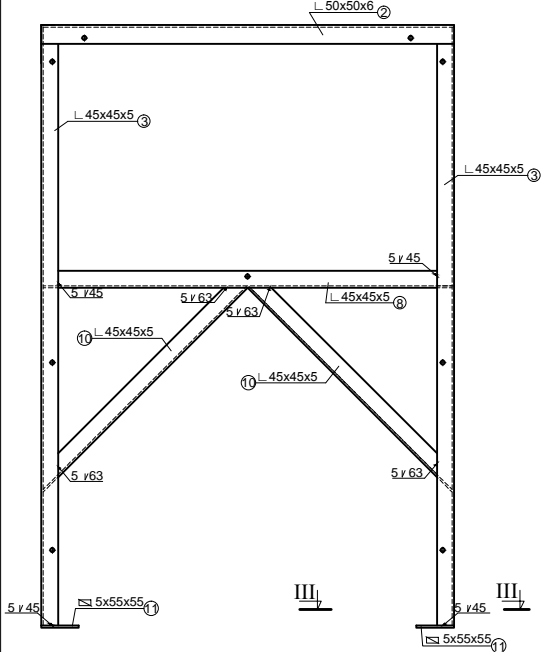


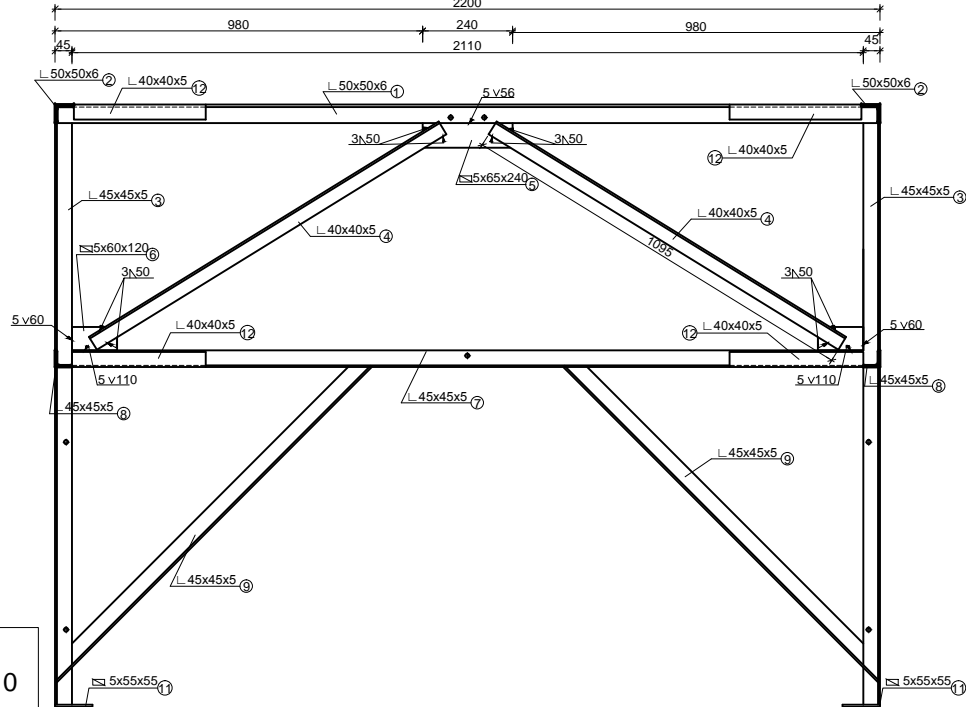
MODUŁ SKRZYNKOWY
POŚREDNI
Skala 1:20



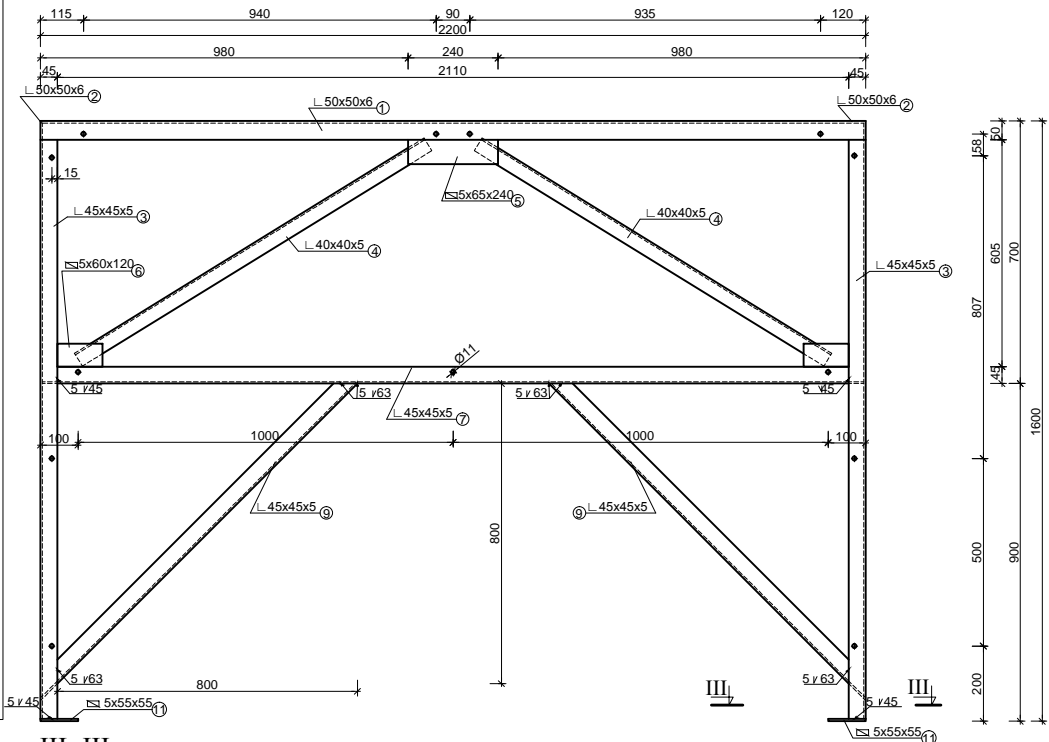
IV-IV
Skala 1:10



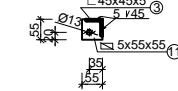
I-I
Skala 1:10



II-II
Skala 1:10



III-III
Skala 1:10



Zestawienie stali						
Numer elementu	Oznaczenie	Długość [m]	Masa jedn. [kg/m]	Masa 1 szt. [kg]	Ilość	Masa całkowita [kg]
1	L 50x50x6	2.2	4.47	9.83	2	19.7
2	L 50x50x6	1.1	4.47	4.92	2	9.8
3	L 45x45x5	1.55	3.38	5.24	4	21.0
4	L 45x45x5	1.1	2.97	3.27	4	13.1
5	5x65x240	0.24	2.55	0.61	2	1.2
6	5x60x120	0.12	2.36	0.28	4	1.1
7	L 45x45x5	2.2	3.38	7.44	2	14.9
8	L 45x45x5	1.1	3.38	3.72	2	7.4
9	L 45x45x5	1.19	3.38	4.02	4	16.1
10	L 45x45x5	0.77	3.38	2.60	4	10.4
11	5x55x55	0.55	2.16	1.19	4	4.8
12	L 40x40x5	0.5	2.16	1.08	8	8.6
RAZEM [kg]						128.1
DODATEK NA SPOINY 1,5% [kg]						1.9
SUMA [kg]						130.0

STAL: S235JR
Elektrody: EA 1.46

UWAGA!!

1. Moduły należy łączyć śrubami M10 kl. 4.8 w miejscach zaznaczonych na rysunkach.
2. Podłogę sceny z desek 20x3.2cm mocować bezpośrednio do modułów wkretami stalowymi samowiercąciami.
3. Podstawę modułu mocować do podłoża betonowego kotwą rzoporową stalową M12.
4. Powyższy rysunek przedstawia konstrukcję rozpatrywanego elementu i nie jest on rysunkiem warsztatowym.

JASIŃSKA MAŁEC ARCHITEKCI
architekt Agata Jasińska-Malec
ul. Niegomska 101, 38-700 Ustrzyki Dolne
T: 807 103 687 801 486 894
E: architekt@jasma.pl, architekt@niegoma.eu
www.jasma.pl

inwestor:
URZĄD MIASTA USTRZYKI DOLNE
ul. Kopernika 1, 30-700 Ustrzyki Dolne

Nazwa inwestycji:
PRZEBUDOWA PARKU "PARKU POD DERAM" W ZAKRESIE
BUDOWY WIAT I ZAPLECZA SCENY WIDOWISKOWEJ
PRZEBUDOWY I ROZBUDOWY ISTNIEJĄCEGO UKŁADU ALIEK
SPACEROWYCH ORAZ OBIEKTÓW MAŁEJ ARCHITEKTURY.
BUDOWA ZAPLECZA SCENY WIDOWISKOWEJ

Teren inwestycji obejmuje działki nr ew.: 1167, 1171,
1168 w mieście Ustrzyki Dolne, gm. Ustrzyki Dolne

Projektant:
mgr inż. Łukasz Hawrylik

Faza projektu:
PROJEKT WYKONAWCZY
KONSTRUKCJE

Nazwa rys.:

Nr rys.:

Skala:

1:20

Data:

IX 2008