

Wykonanie remontu drogi gminnej Nr 119 236 R w Równi k/Sobieckiego  
na długości 108 mb na odcinku od km 0+000 – 0+108

**SYTUACJA**

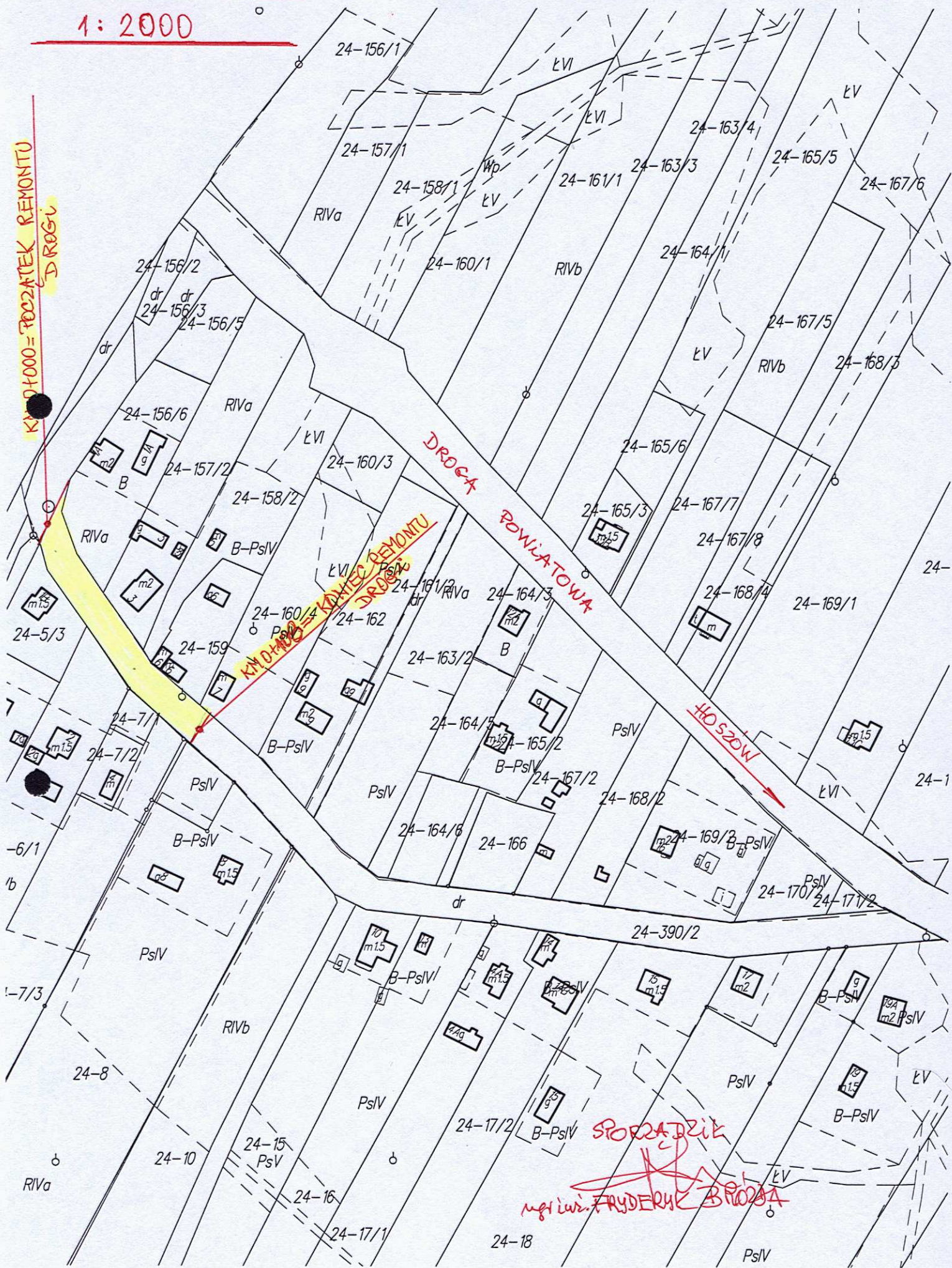
1 : 2000

KM 0+000 = POZĄTEK REMONTU DROGI

KM 0+108 = KONIEC REMONTU DROGI

DRÓGA POWIATOWA

HOSZÓW



SPORZĄDZIŁ  
*(Signature)*  
Męciwiński Fryderyk Broda